

Термо- и термотрансферные принтеры предназначены в первую очередь для печати самоклеящихся

В качестве устройств ввода могут служить как АРМ, так и ПК, работающие под управлением ОС Windows, Linux, Mac OS.

Использование термоголовки [KYOCERA](#) (Япония) ставит термотермопринтер [ARGOX](#) в один ряд

Термотрансферные ленты (риббон)



Использование термотрансферной ленты позволяет продлить срок службы термоголовки, что

Комплект поставки состоит из принтера, в серии OS - трансформатора (блока питания), руко

Несомненными достоинствами данных печатающих устройств являются :

- простота настройки и эксплуатации
- малогабаритность
- универсальность
- надежность в работе.

Наша Компания поставляет по лучшим в России ценам самоклеющиеся этикетки любых форм и

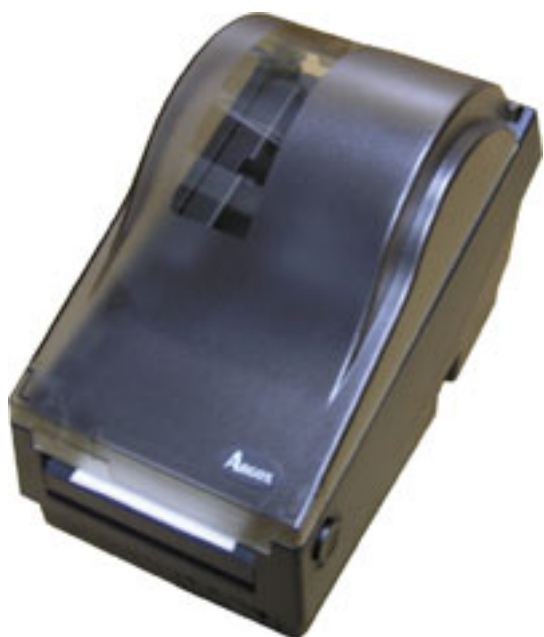
Принтеры рассчитаны на работу с печатными материалами (этикетки, наклейки, стикеры, ярлыки, бирки, [полуавтоматы](#) [автоматы](#)

В качестве дополнительного расширения и без того хороших возможностей принтеров могут быть:

- **резак** , отрезающий этикетку после печати
- **диспенсер** , самостоятельно отделяющий этикетку от подложки
- **принт-сервер** , позволяющий использовать принтер в качестве самостоятельного сервера
- **часы** для автоматической простановки времени при печати в автономном режиме
- **клавиатура** , подключаемая непосредственно к принтеру и позволяющая управлять устройством
- **внешнее устройство подачи** , позволяющее работать с роликами этикеток и прочего печатного материала

Широкий спектр предлагаемых принтеров и дополнительных устройств к ним позволяет удовлетворить

OS-203DT



остальные модели серии OS



взгляд изнутри на OS-314



Данная серия принтеров оптимальна для печати большого объёма (более 2000 этикеток в день).



[Посмотреть фильм про OS-214 \(1,9 Мб\).](#)



Характеристики модели OS-214: Модель термический и термотрансферный принтер для печати этикеток на фотобумаге и глянцевой поверхности. Максимальная скорость печати: 12,7 см/сек. Максимальная ширина этикетки: 12,7 см. Максимальная длина этикетки: 1,9 м. Все остальные аксессуары: кабель, нож и диспенсер.

R-600 с установленным диспенсером



Серия принтеров Xellent и Grand. Модель для печати средних объемов, порядка 1000-2000 этикеток в час. Возможности: бумага или винил, любые материалы для термотрансферной печати. Все необходимые аксессуары: кабель, внешний держатель ленты, диспенсер, нож, чистящие средства.

Промышленные принтеры этикеток и штрих-кодов серий Xellent (X) и Grand (G).

X-3000+



Серии

X

и

G

оптима

Возможности широкоформатной термотрансферной печати позволяют производить этикетирование продукции

Технические характеристики LM-600 Модель			
Метод печати	термический и термотрансферный		
Разрешение, точек/дюйм (dpi)	300	203	
Максимальная ширина печати, мм.	108	160	
Максимальная длина печати, мм.	762	1143	
Максимальная скорость печати, мм./с.	152	160	
Оперативная память, Кб	Внутренняя	512	2000
Flash	512	1000	
Вращение изображения, °	90, 180, 270		
Тип этикетки при термопечати	при термопечати бумага или винил, любые материалы для терм		
при термотрансферной печати	на любой поверхности		
Диаметр ролика этикетки	внутренний, мм.	38 - 76	
максимальный внешний	200		
Метод индексирования	стрижки, фотометка отражение, просвет, фотометка		
Диаметр ролика термотрансферной ленты, мм.	25		
максимальный внешний красящий слой	76		
	внутренний (IN) или внешний (OUT)		
Разрядность RISC-процессора, бит	16	32	
Температура, °C хранения	рабочая - 4 - 60		
Влажность, %	10 - 90		
Дополнительные аксессуары	парфрейсный кабель, нож, диспенсер, Flash память (512Кб X-1000)		
Габариты, мм.	250 x 260 x 410	310 x 260 x 445	
Вес, кг.	11	15	

Смотчики этикеток.

LM-600



[Список моделей принтеров для печати этикеток от компании Лидер-Принтерс, варианты по весу, размеру, количеству, цене, модели, от 24](#)